

Анкета земельної ділянки

Загальна інформація		
1.1	Тип ділянки (виберіть необхідне)	<i>Green-field (земельна ділянка без споруд)</i>
1.2	Назва ділянки	Земельна ділянка по вул. Тургенева у м.Володимирі-Волинському
1.3	Область	Волинська
1.4	Район	Володимир-Волинський
1.5	Назва найближчого населеного пункту і відстань від нього до ділянки (км)	В межах м.Володимир-Волинський
1.6	Відстань від ділянки до найближчого житлового будинку (км)	50 м
1.6.1	Відстань від ділянки до межі житлової зони (згідно з генпланом розвитку населеного пункту) (км)	30 м
1.7	Назва найближчого районного центру і відстань до нього (км)	Володимир-Волинський – в межах
1.8	Назва найближчого обласного центру і відстань до нього (км)	Луцьк – 75 км
1.9	Загальна площа ділянки, га	8, 65га
1.10	Форма ділянки	трапеція
1.11	Рельєф, відмітка над рівнем моря (м), різниця між найвищою і найнижчою відмітками висот ділянки (м)	рівнинний
1.12	Сусідні ділянки (опишіть)	З північної, східної сторони – житлова забудова, і південної і західної - сільськогосподарські землі
1.13	Будівлі і споруди, якщо вони є на ділянці, хто їх власник (опишіть)	---
1.14	Чи є підземні перешкоди на ділянці	відсутні
1.15	Чи є надземні перешкоди на ділянці	відсутні
1.16	Екологічні вимоги і обмеження (опишіть)	*****
1.17	Забруднення ґрунту, поверхневих і ґрунтових вод (опишіть приклади і ризики забруднень)	відсутнє
1.18	Затоплення ділянки під час повеней (опишіть приклади і ризики затоплень)	відсутнє
1.19	Додаткова інформація	---
Правовий статус		
2.1	Власник	Володимир-Волинська міська рада
2.2	Форма власності	комунальна
2.3	Наявні правовстановлюючі документи власника (зазначте, які)	відсутні
2.4	Кадастровий номер (вказіть за наявності)	відсутній
2.5	Користувач	відсутній
2.6	Наявні правовстановлюючі документи користувача (зазначте, які)	відсутні
2.7	Для яких цілей використовується ділянка	Не використовується
2.8	Ділянка знаходиться в межах чи за межами населеного пункту	В межах міста Володимира-Волинського
2.9	Наявність містобудівної документації (схема планування території району, області або їх частин, генеральний план населеного пункту, детальний план території тощо)	Генеральний план розвитку міста Володимира-Волинського; План зонування міста Володимира-Волинського.
2.10	Класифікація виду цільового призначення земельної ділянки (назва, код КВЦПЗ)	J 11.02 Для розміщення та експлуатації основних,

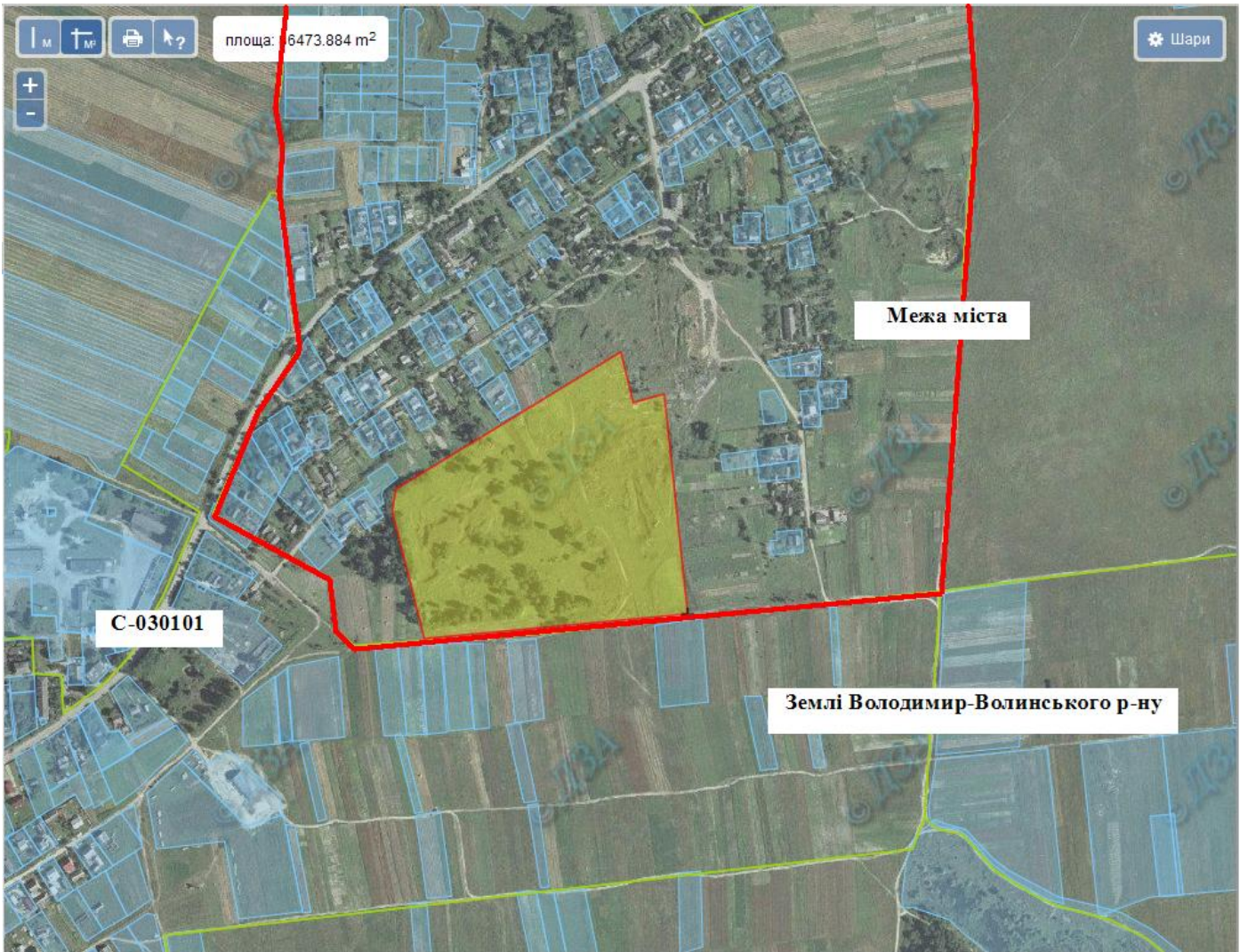
		підсобних і допоміжних будівель та споруд підприємств переробної, машинобудівної та іншої промисловості
2.11	Наявність правових обмежень (обтяжень) земельної ділянки	відсутні
2.12	Форма передачі ділянки інвестору (зазначте можливі варіанти)	Продаж Передача у користування
2.13	Орієнтовна вартість землі для продажу (грн./м. кв.)	175,30
2.14	Орієнтовна вартість землі для оренди (грн./м. кв.)	5,26
2.15	Додаткова інформація	
Транспортна та інженерна інфраструктура		
3.1	Під'їзна дорога для вантажних автомобілів (опишіть, яке покриття дороги, її ширина)	грунтова
3.2	Відстань до автодороги державного значення (км)	Відстань до автомобільної дороги державного значення Ковель-Володимир-Волинський-Червоноград-Жовква (Р-15) – 3,7 км,
3.3	Назва вантажної залізничної станції і відстань автодорогою від неї до ділянки (км)	відстань до залізничної лінії – 2,6 км
3.4	Назва аеропорту і відстань автодорогою від нього до ділянки (км)	–
3.5	Назва найближчої річки і відстань від неї до ділянки, км	р.Луга, 6 км
3.6	Наявність маршрутів громадського транспорту до ділянки (автобуси, потяги).	Міський маршрут №7, №15
	Інформація про підведення газотранспортної мережі до ділянки	
3.7.1	• Відстань до діючого газопроводу (км)	500м
3.7.2	• Діаметр газопроводу (мм)	
3.7.3	• Тиск газу у газопроводі (кгс/см ²)	середній
3.7.4	• Резерв потужності у місці можливого підключення до газопроводу (м ³ /год)	-
3.7.5	• Відстань до діючої газорозподільної станції (ГРС), (км)	-
3.7.6	• Резерв потужності газорозподільної станції (м ³ /год)	-
3.7.7	• Орієнтовна вартість підведення газової мережі до ділянки (тис. дол. США)	-
	Інформація про підведення електричної мережі до ділянки	-
3.8.1	• Відстань до діючої лінії електропередач (ЛЕП) (км)	доступність до електроенергетичної мережі – 100м,
3.8.2	• Напруга лінії електропередач (кВ)	35кВ
3.8.3	• Резерв потужності на у місці можливого підключення до ЛЕП (кВт)	-
3.8.4	• Відстань до діючої трансформаторної підстанції, (км)	-
3.8.5	• Напруга на трансформаторній підстанції (кВ)	-
3.8.6	• Резерв потужності на трансформаторній підстанції (кВт)	-
3.8.7	• Орієнтовна вартість підведення електромережі до ділянки (тис. дол. США)	-
	Водопостачання	-
3.9.1	Як можна забезпечити водопостачання на ділянці (опишіть варіанти)	артезіанська свердловина
3.9.2	Відстань до можливого місця підключення до діючого водопроводу (км)	-

3.9.3	Діаметр діючого водопроводу (мм)	-
3.9.4	Резерв потужності діючого водопроводу у місці можливого підключення (м3/год)	-
3.9.5	Орієнтовна вартість водозабезпечення ділянки (тис. дол. США)	-
	Водовідведення (каналізація)	
3.10.1	Як можна забезпечити водовідведення (каналізацію) на ділянці (<i>описати варіанти</i>)	будівництво локальних очисних споруд згідно техумов
3.10.2	Відстань до можливого місця підключення до діючої системи водовідведення (км)	-
3.10.3	Діаметр діючого каналізаційного водоводу (колектора) у місці можливого підключення до системи водовідведення (мм)	-
3.10.4	Резерв потужності діючої системи водовідведення у місці можливого підключення (м3/год)	-
3.10.5	Чи з каналізаційного водоводу (колектора) каналізаційні стоки подаються на діючі очисні споруди?	-
3.10.6	Резерв потужності діючих очисних споруд (м3/год)	-
3.10.7	Орієнтовна вартість водовідведення від ділянки (тис. дол. США)	-
Мережі зв'язку		
3.11.1	Чи можна забезпечити стаціонарний телефонний зв'язок	Комутований доступ з використанням модему і телефонної мережі загального користування, можливість підключення широкосмугового доступу до Інтернету
3.11.2	Чи є на ділянці стабільне покриття мобільним телефонним зв'язком і яких операторів	
3.12	Додаткова інформація	
Контакти		
4.1	Установа, організація	Виконавчий комітет Володимир-Волинської міської ради
4.2	Адреса веб-сайту	http://volodymyrrada.gov.ua/
4.3	Тел/Факс	3 57 04
4.4	Ім'я, прізвище контактної особи	Свідерський О. М.
4.5	Посада	Секретар міської ради, заступник міського голови
4.6	Мова спілкування	українська
4.7	Моб. тел.	
4.8	Е-mail	yvmr@vv.lt.ukrtel.net
5	<i>Дата підготовки інформації (місяць, рік)</i>	

Додатки:

- Знімки з висоти з нанесеною ділянкою, з зображенням автомобільних доріг і найближчого населеного пункту
- Карта з нанесеними межами земельної ділянки та місцями проходження інженерних мереж
- Кілька фотографій, які дають уявлення про вигляд ділянки





площа: 6473.884 m²

Шари

С-030101

Межа міста

Землі Володимир-Волинського р-ну